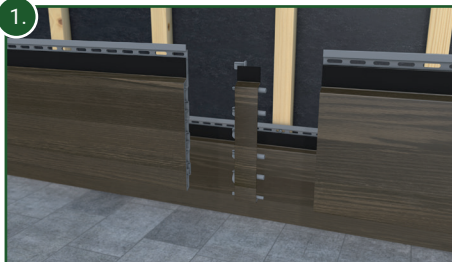


Montageanleitung

Stoßverbinder Art.nr. DD365 für dekotrim 195

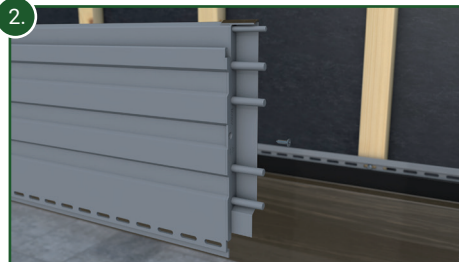
dekodeck
Form und Farbe am Bau

1.



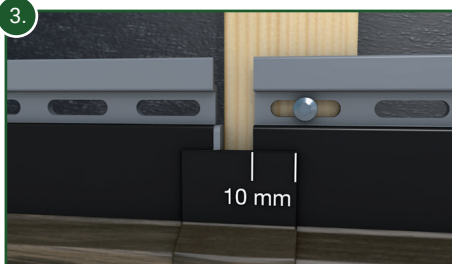
Schieben Sie den Stoßverbinder am rechten Ende des Fassadenprofils seitlich in die Kammern ein.

2.



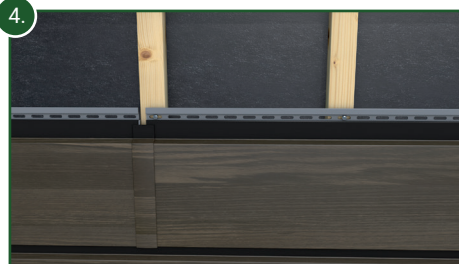
Stellen Sie sicher, dass der Verbinder bis zum Anschlag eingeschoben ist und fixieren Sie diesen mit Hilfe der beigefügten Schraube seitlich durch den vorhandenen Schraubkanal.

3.



Fügen Sie nun die Fassadenprofile zusammen. Stellen Sie sicher, dass die Profile gemäß den Angaben der Montageanleitung mittig durch eine Schraube **zwischen 2 Langlöchern** fixiert sind. Die Breite der Dehnfuge muss 10 mm betragen (siehe Bild).

4.



Die Position der Stoßverbindung kann sowohl auf einer Holzlatte (siehe Bild) als auch zwischen 2 Holzlaten (siehe Bild 5) erfolgen.

5.



Die Position der Stoßverbindung kann sowohl zwischen 2 Holzlaten (siehe Bild) als auch auf einer Holzlatte (siehe Bild 4) erfolgen.

6.



Um ein optisch harmonisches Gesamtbild der Fassade zu erreichen, montieren Sie die Stoßverbinder in den einzelnen Reihen jeweils versetzt zueinander.

Montageanleitung

dekocodeck
Form und Farbe am Bau

Stoßverbinder Art.nr. DD365 für dekotrim 195

ACHTUNG

Bitte beachten Sie, dass diese Montageanleitung lediglich eine Detaillösung zur Montage von dekotrim Profilsystemen zeigt. Die vollständige dekotrim Montageanleitungen liegen den Fassadenprofilen bei bzw. stehen auf unserer Webseite jederzeit zum Download bereit.

Montagevideo Stoßverbinder DD365

